

RIELLO – UN MONDE D'EXPÉRIENCE DANS CHAQUE BRÛLEUR.



Riello marque le pas dans le monde entier en matière de technologie de combustion fiable à haute efficacité.

Profitant d'une capacité allant de 5 kW à 48 MW, les brûleurs Riello à fioul domestiques, à gaz, mixtes et "bas NOx" garantissent des performances imbattables dans une gamme complète de produits pour le chauffage résidentiel et commercial, ainsi que pour les processus industriels.

Dans son siège de Legnago, à Vérone, Riello produit des brûleurs de première qualité depuis 1922.

L'usine de production est équipée de systèmes d'assemblage innovants et de modernes cellules de production nous permettant de donner une réponse rapide et flexible aux besoins du marché.

De plus, le Centre de recherche sur la combustion d'Angiari, à Vérone, représente une des structures les plus avancées de l'Europe et du monde entier en matière de développement de technologies appliquées aux brûleurs.

Aujourd'hui, pour répondre aux exigences des clients, Riello Burners compte sur un réseau de vente et d'assistance qui s'étend sur plus de 60 pays.

RIELLO S.p.A.
37045 Legnago (VR) Italy
Tel. +39.0442.630111 - Fax: +39.0442.21980
www.riello.com

Vu le souci constant de la Société d'améliorer la production, les caractéristiques esthétiques et dimensionnelles, les données techniques, l'équipement et les accessoires figurant sur ce document peuvent être modifiés. Ce document renferme des informations confidentielles et exclusives de la Riello S.p.A. Sauf autorisation, ces informations ne peuvent être ni divulguées, ni reproduites, en totalité ou partiellement.

RIELLO

10/2013

SÉRIE RL /1

FIUOL DOMESTIQUE

La série de brûleurs RL/1 couvre une plage de puissance de 107 à 398 kW. Les brûleurs de la série RL/1 ont été conçus pour une utilisation avec des chaudières à eau chaude à des températures moyennes ou basses, des chaudières à air chaud ou à vapeur ainsi que des chaudières à fluides diathermiques.

L'optimisation de la réduction des émissions sonores est garantie par la conception spéciale du circuit d'aspiration d'air.

Une attention toute particulière a été consacrée au maintien de dimensions générales compactes et à la facilité des entretiens.

Les performances élevées des ventilateurs et des têtes de combustion garantissent la flexibilité d'utilisation et un excellent fonctionnement dans toutes les plages de puissance. Une large gamme d'accessoires assure un degré élevé de flexibilité d'utilisation.



RL 34/1

Brûleurs à fioul domestique à une allure

RL 34/1

107 ÷ 398 kW

riello.com



Description Technique

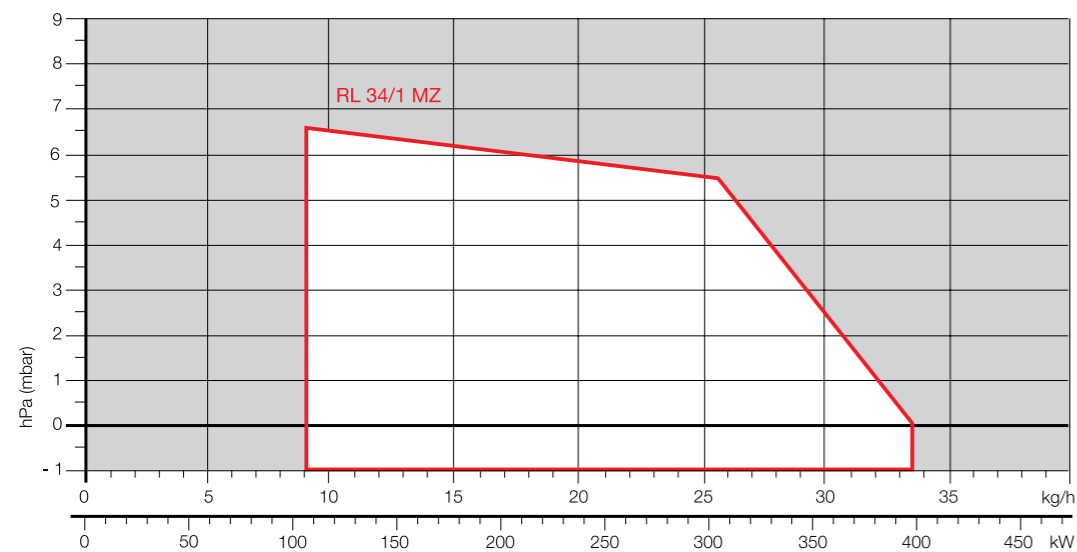
Brûleurs monobloc fioul à air pulsé, à une allure, composés comme suit:

- Circuit d'aspiration d'air
- Volet d'air pour les réglages de l'air
- Tête de combustion, pouvant être réglée sur la base de la puissance requise
- Prise de pression du ventilateur
- Pompe à engrenages pour alimentation du combustible à haute pression
- Ensemble des vannes
- Détecteur infrarouge pour détection de flamme
- Panneau de contrôle de flamme à microprocesseur, offrant fonctions de diagnostic
- Viseur de flamme
- Barres coulissantes pour une installation et un entretien plus aisés
- Filtre protecteur contre les perturbations radioélectriques.
- Ventilateur haute performance à pales courbées en avant
- Démarreur à 2800 tr/min, monophasé 220-230 V / 50-60 Hz
- Système exclusif breveté HCS (Housing Cooling System - Système de refroidissement de la carrosserie) à haute isolation thermique et circulation d'air avec rafraîchissement du volume d'air en continu, assurant un système de refroidissement actif et évitant les transferts de chaleur vers les composants électriques de la carrosserie
- Fiche et prise pour les branchements électriques accessibles depuis l'extérieur du capot
- Niveau de protection électrique IP X0D (IP 40).

Équipement standard:

- 2 flexibles pour un raccordement au réseau d'alimentation en fioul
- 2 joints pour les flexibles
- 2 raccords filetés pour un raccordement à la pompe
- 1 écran thermique
- 2 extensions de barre coulissante (pour modèle avec tête allongée)
- 4 vis pour la fixation de la bride du brûleur à la chaudière
- 2 guide-câbles pour connexions électriques
- 1 prise 7 pôles pour les branchements électriques
- Notice d'instruction pour l'installation, l'utilisation et l'entretien
- Catalogue des pièces de détachées.

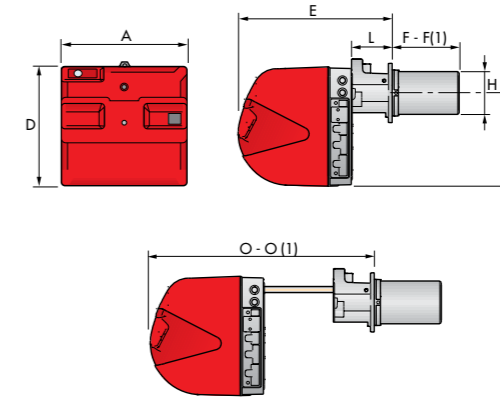
Plage de Travail



Plage de fonctionnement utile pour le choix du brûleur

Conditions d'essai conformes à la norme EN 676:
 Température: 20 C
 Pression: 1013,5 mbars
 Altitude: 100 m au-dessus du niveau de la mer (ASL)

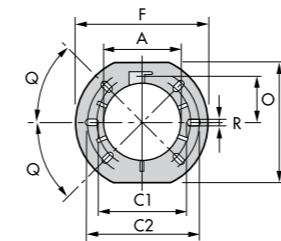
Dimensions Hors-Tout (mm)



MODÈLE	A	D	E	F - F(1)	H	I	L	O - O (1)
RL 34/1 MZ	442	422	508	216 - 351	140	305	138	780 - 915

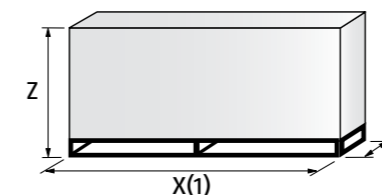
(1) Dimension à tête "allongée"

Bride de Fixation Brûleur - Chaudière



MODÈLE	D1	D2	∅
RL 34/1 MZ	160	224	M8

Conditionnement



MODÈLE	X (1)	Y	Z	kg
RL 34/1 MZ	1000	485	500	33

(1) Dimension à tête "allongée"