

Les coffrets de la série AKOCORE permettent la commande d'installations frigorifiques pour des groupes monophasés associés à des évaporateurs (équipés ou non de résistances de dégivrage monophasées ou triphasées).

Le régulateur intégré permet la gestion complète du poste froid avec les possibilités suivantes :

- Compresseur ou électrovanne
- Dégivrage (à air, électrique), ventilation continue ou asservie
- Possibilité de paramétrage pour fonction Pump down et gestion du fonctionnement de la résistance de carter
- Raccordement possible de 3 sondes NTC (2 sondes fournies)
- 2 entrées numériques configurables pour des fonctions telles que : alarme externe, changement du point de consigne, contact de porte...

Bon à savoir

Le modèle AKO-16523P est équipé d'un disjoncteur monophasé 16A.
Le modèle AKO-16523D est équipé d'un contacteur triphasé de 20A résistif / 9A inductif permettant d'alimenter en triphasé des résistances de dégivrage, un ventilateur ou un compresseur.
Les modèles AKO-16523P et 16523D permettent la gestion du dégivrage d'un 2ème évaporateur dans la même enceinte réfrigérée avec l'utilisation du relais auxiliaire 2 et l'ajout d'une 3ème sonde.
Le modèle AKO-16526 permet la régulation de la chambre froide et la gestion d'un détendeur électronique PWM (directement) ou d'un détendeur type Pas à Pas (pilotage du driver du détendeur par signal 0-10mA ou 4-20mA), le coffret permet aussi la gestion en vitesse variable des ventilateurs d'évaporateur de type EC.

Tous les modèles sont dotés d'une communication RS-485 intégrée.

Le +

Une gamme complète avec un bon positionnement qualité / prix, un paramétrage simplifié au travers de 13 menus pré-établis, un affichage de grande taille et un design novateur.

COFFRETS «AKOCORE»

Groupe 230V Mono	Ventilation 230V Mono	Dégivrage	Alarme 230V Mono	Horloge Temps Réel	Buzzer	Sondes fournies	Modèle	Code	Prix H.T.
12A	5A	3000W / 230V	-	Non*	Oui	2 x NTC 1.5m	AKO-16523	0425125	435.20
12A	5A	3000W / 230V	9A	Non*	Oui	2 x NTC 1.5m	AKO-16523P	0425126	481.70
12A	5A	7500W / 400V	9A	Non*	Oui	2 x NTC 1.5m	AKO-16523D	0425127	547.10
12A	5A	3000W / 230V	9A	Non*	Oui	3 x NTC 1.5m	AKO-16526	0425135	870.10

Dimensions 290 x 141 x 85 mm

* L'ajout dans l'appareil de l'accessoire «Modulo CAMM» permet l'activation de cette fonction.

Pour le coffret AKO-16526, il est nécessaire de prévoir un capteur de pression AKO-15571 pour assurer le pilotage du détendeur électronique.



AKO-16523 & AKO-16523D



AKO-16523P



AKO-16526

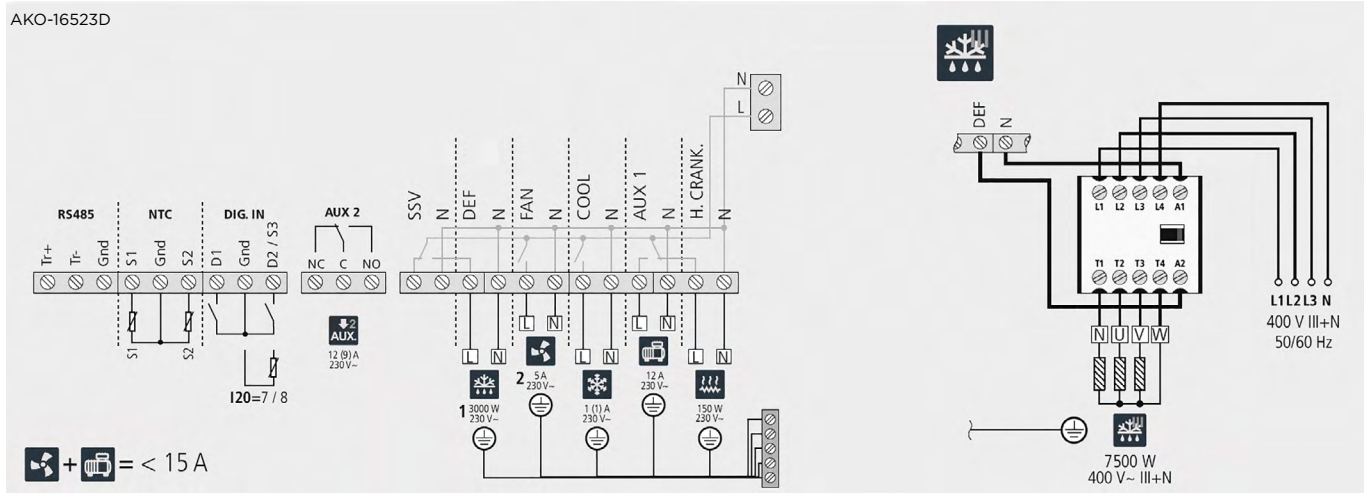
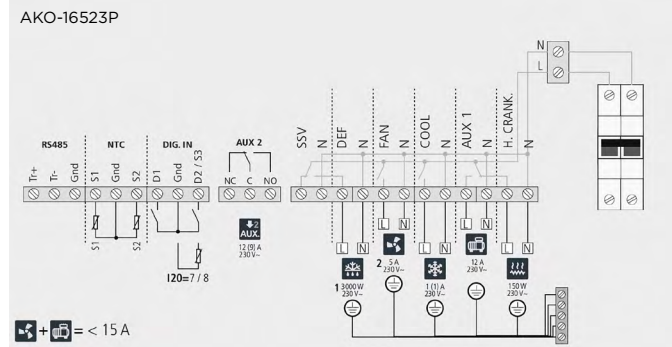
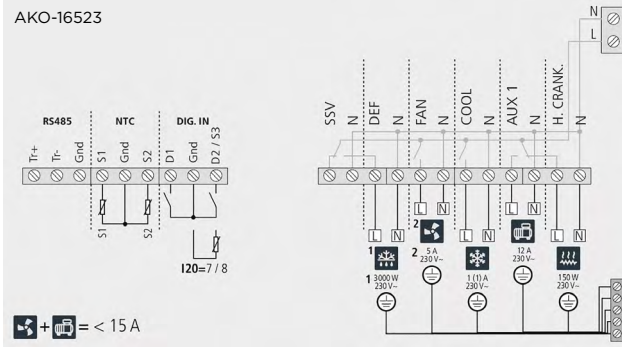
Le +

Le Modulo CAMM (AKO-58500) permet au travers de l'application AKOTool d'enregistrer les événements et les points de fonctionnement, d'archiver les valeurs, de recopier les paramètres d'un coffret à l'autre et enfin de monitorer à distance au travers d'une communication partagée. Installé de manière définitive dans le coffret il assure la fonction horloge temps réel, il enregistre les changements de configuration et les événements. Modulo CAMM peut être incorporé dans le coffret de manière définitive, ou ponctuellement pour une analyse du fonctionnement de l'installation (mise en service par exemple).

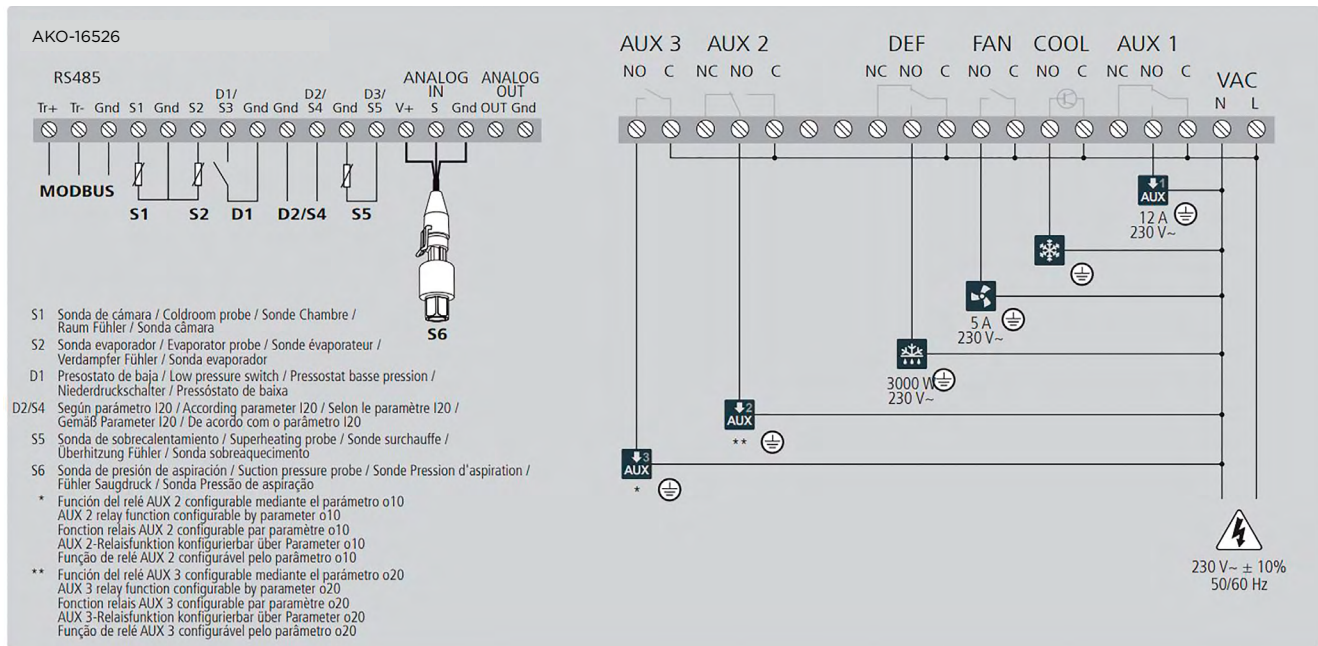
ACCESSOIRES POUR COFFRETS AKOCORE



Désignation	Modèle	Code	Prix H.T.
Sonde NTC 1.5m (régulation / dégivrage). Bulbe en TPE, 15 x Ø 6 mm	AKO-14901	0513022	19.30
Sonde NTC 3m (régulation / dégivrage). Bulbe en TPE, 15 x Ø 6 mm	AKO-14903	0406243	28.00
Sonde NTC 1.5m (régulation / dégivrage). Bulbe en inox, 50 x Ø 6 mm. IP68	AKO-15561	0425181	39.10
Capteur de pression -1 à 15 Bar - Signal 0.5/4.5V Câble de 2m	AKO-15571	0425841	279.10
Module AKO CAMM AKO CAMM	AKO-58500	0425129	462.60



Contrôle et régulation



- S1 Sonda de cámara / Coldroom probe / Sonde Chambre / Raum Fühler / Sonda câmara
 - S2 Sonda evaporador / Evaporator probe / Sonde évapérateur / Verdampfer Fühler / Sonda evaporador
 - D1 Presostato de baja / Low pressure switch / Pressostat basse pression / Niederdruckschalter / Pressóstato de baixa
 - D2/S4 Según parámetro I20 / According parameter I20 / Selon le paramètre I20 / Gemäß Parameter I20 / De acordo com o parâmetro I20
 - S5 Sonda de sobrecalentamiento / Superheating probe / Sonde surchauffe / Überhitzung Fühler / Sonda sobreaquecimento
 - S6 Sonda de presión de aspiración / Suction pressure probe / Sonde Pression d'aspiration / Fühler Saugdruck / Sonda Pressão de aspiração
- * Función del relé AUX 2 configurable mediante el parámetro o10
 AUX 2 relay function configurable by parameter o10
 Fonction relais AUX 2 configurable par paramètre o10
 AUX 2-Relaisfunktion konfigurierbar über Parameter o10
 Função de relé AUX 2 configurável pelo parâmetro o10
- ** Función del relé AUX 3 configurable mediante el parámetro o20
 AUX 3 relay function configurable by parameter o20
 Fonction relais AUX 3 configurable par paramètre o20
 AUX 3-Relaisfunktion konfigurierbar über Parameter o20
 Função de relé AUX 3 configurável pelo parâmetro o20

COFFRETS «AKOCORE ADVANCE»

Groupe 230V Mono	Ventilation 230V Mono	Dégivrage	Alarme 230V Mono	Horloge Temps Réel	Buzzer	Sondes fournies	Modèle	Code	Prix H.T.
12A	5A	3000W / 230V	9A	Non*	Oui	2 x NTC 1.5m	AKO-16525A	0425134	829.00
12A	5A	3000W / 230V	9A	Non*	Oui	3 x NTC 1.5m	AKO-16526A	0425136	977.70

Dimensions 290 x 141 x 85 mm

* L'ajout dans l'appareil de l'accessoire "Modulo CÀMM" permet l'activation de cette fonction.

Pour le coffret AKO-16526A, il est nécessaire de prévoir un capteur de pression AKO-15571 pour assurer le pilotage du détendeur électronique.

Les coffrets AKOCore Advance intègrent en plus des fonctions de régulation, une gestion optimisée du fonctionnement global de la chambre froide via un algorithme unique développé par AKO. Si le mode SELFDRIVE est activé, l'AKOCore Advance va exploiter l'ensemble des signaux entrants, tels que l'état du réfrigérant dans l'évaporateur, la formation de givre, le rapport de transfert de chaleur, les ouvertures de portes, afin de minimiser la durée et la fréquence des dégivrages et réguler la ventilation de l'évaporateur.

Le modèle AKO-16526A permet la régulation de la chambre froide et la gestion d'un détendeur électronique PWM (directement) ou d'un détendeur type Pas à Pas (pilotage du driver du détendeur par signal 0-10mA ou 4-20mA), le coffret permet aussi la gestion en vitesse variable des ventilateurs d'évaporateur de type EC.

Tous les modèles sont dotés d'une communication RS-485 intégrée.



AKO-16525A



AKO-16526A

Le +

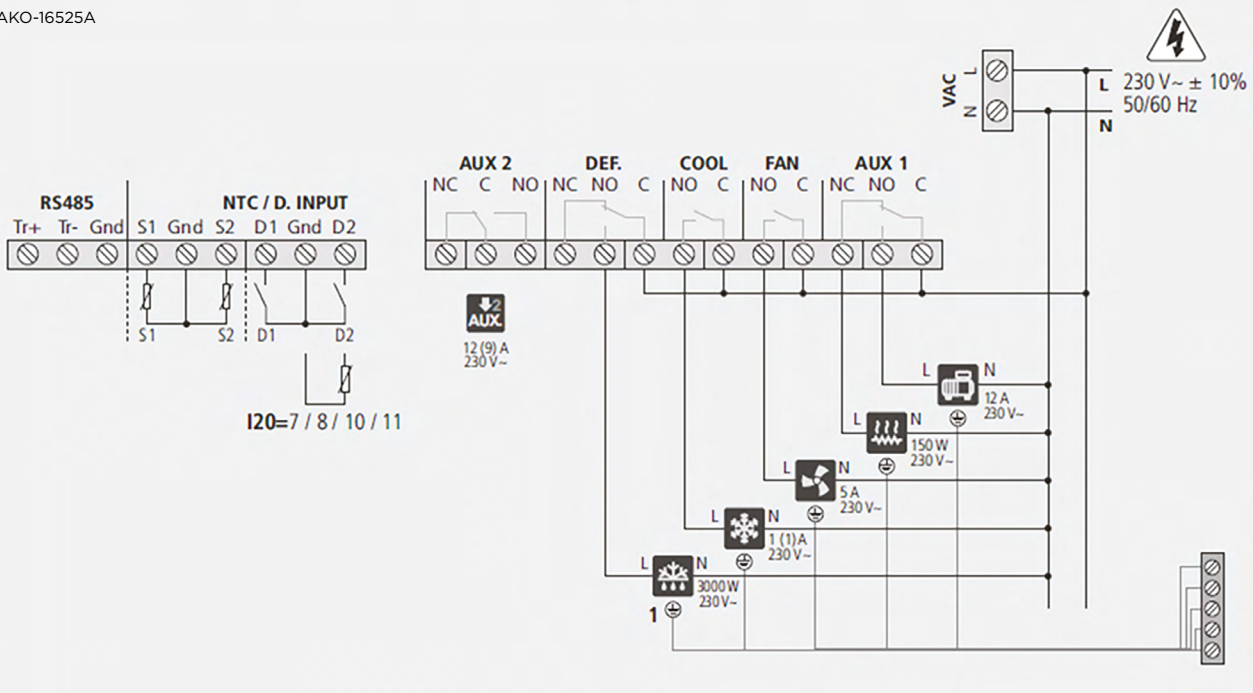
L'indicateur d'efficacité énergétique (Core Index) de l'installation via l'accessoire Modulo CÀMM (AKO-58500) et l'application AKOTool (iOS et Android). Il fournit une information pondérée sur l'efficacité du froid (pourcentage de temps durant lequel la chambre se trouve dans la plage de fonctionnement configurée), l'efficacité énergétique (pourcentage du temps de fonctionnement des principales charges du système) et le taux de maintenance (analyse du nombre de démarrage du compresseur et du dégivrage).

ACCESSOIRES POUR COFFRETS AKOCORE

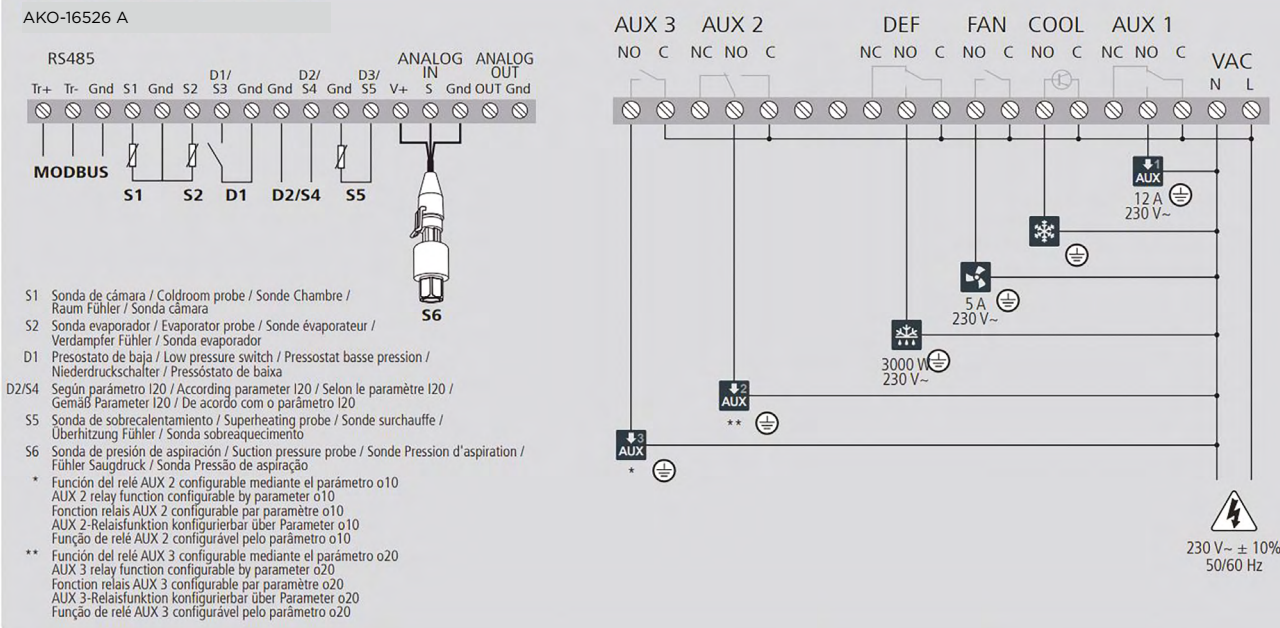


Désignation	Modèle	Code	Prix H.T.
Sonde NTC 1.5m (régulation / dégivrage). Bulbe en TPE, 15 x Ø 6 mm	AKO-14901	0513022	19.30
Sonde NTC 3m (régulation / dégivrage). Bulbe en TPE, 15 x Ø 6 mm	AKO-14903	0406243	28.00
Sonde NTC 1.5m (régulation / dégivrage). Bulbe en inox, 50 x Ø 6 mm. IP68	AKO-15561	0425181	39.10
Capteur de pression -1 à 15 Bar - Signal 0.5/4.5V Câble de 2m	AKO-15571	0425841	279.10
Module AKO CÀMM AKO CÀMM	AKO-58500	0425129	462.60

AKO-16525A



AKO-16526 A



- S1 Sonda de cámara / Coldroom probe / Sonde Chambre / Raum Fühler / Sonda cámara
 - S2 Sonda evaporador / Evaporator probe / Sonde évaporateur / Verdampfer Fühler / Sonda evaporador
 - D1 Presostato de baja / Low pressure switch / Pressostat basse pression / Niederdruckschalter / Pressóstato de baixa
 - D2/S4 Según parámetro I20 / According parameter I20 / Selon le paramètre I20 / Gemäß Parameter I20 / De acordo com o parâmetro I20
 - S5 Sonda de sobrecalentamiento / Superheating probe / Sonde surchauffe / Überhitzung Fühler / Sonda sobreaquecimento
 - S6 Sonda de presión de aspiración / Suction pressure probe / Sonde Pression d'aspiration / Fühler Saugdruck / Sonda Pressão de aspiração
- * Función del relé AUX 2 configurable mediante el parámetro o10
AUX 2 relay function configurable by parameter o10
Fonction relais AUX 2 configurable par paramètre o10
AUX 2-Relaisfunktion konfigurierbar über Parameter o10
Função de relé AUX 2 configurável pelo parâmetro o10
- ** Función del relé AUX 3 configurable mediante el parámetro o20
AUX 3 relay function configurable by parameter o20
Fonction relais AUX 3 configurable par paramètre o20
AUX 3-Relaisfunktion konfigurierbar über Parameter o20
Função de relé AUX 3 configurável pelo parâmetro o20

Contrôle et régulation



Les coffrets de la série PROCOOL AKO permettent la commande d'installations frigorifiques pour des groupes monophasés ou triphasés associés à des évaporateurs (équipés ou non de résistances de dégivrage monophasées ou triphasées). Ces coffrets sont destinés aux chambres froides à température négative ou positive.

la protection électronique du compresseur (relais LT47 Schneider Electric) permet pour chaque coffret une large gamme d'application.

La carte de régulation intégrée permet la gestion complète du poste froid avec les possibilités suivantes :

- Compresseur, avec gestion du Kriwan et des pressostats de sécurité.
- Dégivrage (à air, électrique), ventilation continue ou asservie.
- Paramétrage pour fonction Pump dow et gestion de la résistance de carter.
- Raccordement possible de 2 sondes NTC.
- 2 entrées numériques configurables.
- Synoptique en façade (pour modèles avec gestion évaporateur).
- Boîtier plastique robuste IP65 (400x300x165 modèles ventilateurs monophasés, 500x400x175 modèles ventilateurs triphasés).

COFFRETS PROCOOL - GROUPE TRIPHASÉ

Compresseur 400V Tri	Ventilation Condenseur	Modèle	Code	Prix H.T.
3 à 25 A	2 x Mono 1.6 A	AKO-17630	0425370	1154.00
	2 x Tri 3A	AKO-17631	0425371	1601.00

COFFRETS PROCOOL - GROUPE MONOPHASÉ / DÉGIVRAGE À AIR OU ÉLECTRIQUE

Compresseur 230V Mono	Ventilation Condenseur	Ventilation Évaporateur	Dégivrage	Horloge Temps Réel	Buzzer	Sondes fournies	Modèle	Code	Prix H.T.
3 à 25 A	2 x Mono 2 A	Mono 4 A	Air	Non	Non	2 x NTC 1.5 m	AKO-17520	0425380	1103.00
	2 x Mono 2 A	Mono 4 A	Mono 4.4 kW	Non	Non		AKO-17521	0425381	1486.00

COFFRETS PROCOOL - GROUPE TRIPHASÉ / DÉGIVRAGE À AIR

Compresseur 400V Tri	Ventilation Condenseur	Ventilation Évaporateur	Dégivrage	Horloge Temps Réel	Buzzer	Sondes fournies	Modèle	Code	Prix H.T.
3 à 25 A	2 x Mono 2 A	Mono 4 A	Air	Non	Non	2 x NTC 1.5 m	AKO-17632	0425372	1393.00
	2 x Tri 3A	Mono 4 A	Air	Non	Non		AKO-17633	0425373	1864.00
	2 x Tri 3A	Tri 0.3 à 6 A	Air	Non	Non		AKO-17634	0425374	2159.00

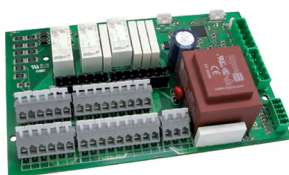
COFFRETS PROCOOL - GROUPE TRIPHASÉ / DÉGIVRAGE ÉLECTRIQUE

Compresseur 400V Tri	Ventilation Condenseur	Ventilation Évaporateur	Dégivrage	Horloge Temps Réel	Buzzer	Sondes fournies	Modèle	Code	Prix H.T.
3 à 25 A	2 x Mono 2 A	Mono 4 A	13.5 kW (20A)''	Non	Non	2 x NTC 1.5 m	AKO-17635	0425375	1748.00
	2 x Tri 3A	Mono 4 A		Non	Non		AKO-17636	0425376	2218.00
	2 x Tri 3A	Tri 0.3 à 6 A		Non	Non		AKO-17637	0425377	2514.00

ACCESSOIRES POUR COFFRETS PROCOOL

Désignation	Modèle	Code	Prix H.T.
Sonde NTC 1.5m (régulation / dégivrage). Bulbe en TPE, 15 x Ø 6 mm	AKO-14901	0513022	19.30
Sonde NTC 3m (régulation / dégivrage). Bulbe en TPE, 15 x Ø 6 mm	AKO-14903	0406243	28.00
Sonde NTC 1.5m (régulation / dégivrage). Bulbe en acier inoxydable, 50 x Ø 6 mm. IP68	AKO-15561	0425181	39.10

PIÈCES DÉTACHÉES POUR COFFRETS PROCOOL



Désignation	Modèle	Code	Prix H.T.
Carte électronique SAV	AKO-17638	0440196	441.50
Protection électronique compresseur 3-25A	LT4730M7S	0440186	427.10
Protection électronique ventilateur de condenseur Tri 0.5-6A	LT4706M7S	0440187	427.00
Contacteur 3P compresseur 11 kW	-	0440197	270.60
Contacteur 3P ventilateur de condenseur Triphasé 3 kW	-	0440198	121.80
Contacteur 4P résistances de dégivrage Tétra 13.5 kW	-	0440199	148.90